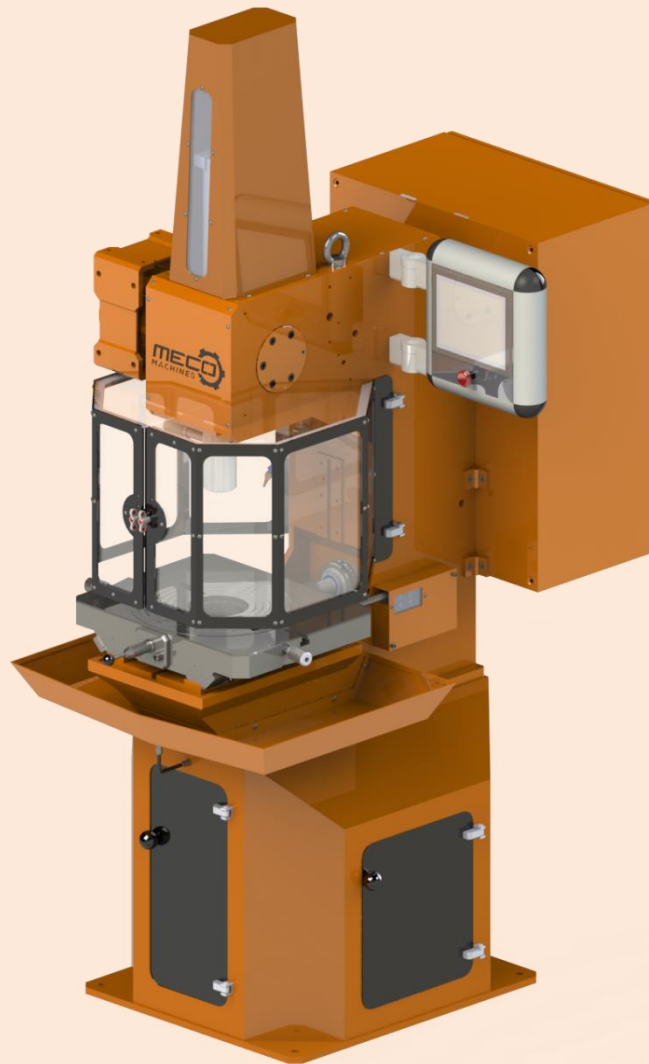


® **MECCO**  
MACHINES



Ficha técnica  
**MEC-70x340x600 *CNC***





# MEC-70x340x600 CNC

## Características principales

### EXPERIENCIA Y KNOW-HOW

Nos avalan más de 30 años de experiencia acumulada en el campo de la fabricación y desarrollo de maquinaria industrial

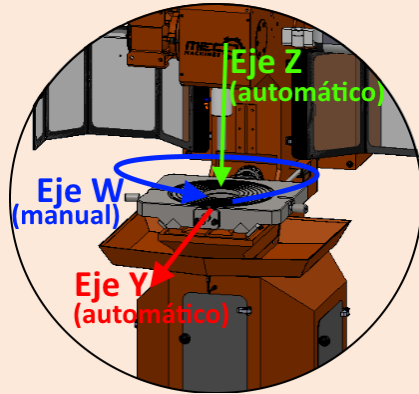
### PRESTIGIO INTERNACIONAL

Contamos con una gran presencia internacional con clientes en más de 15 países de todo el mundo.



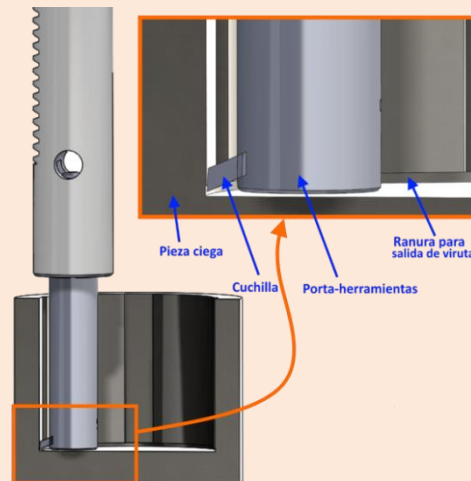
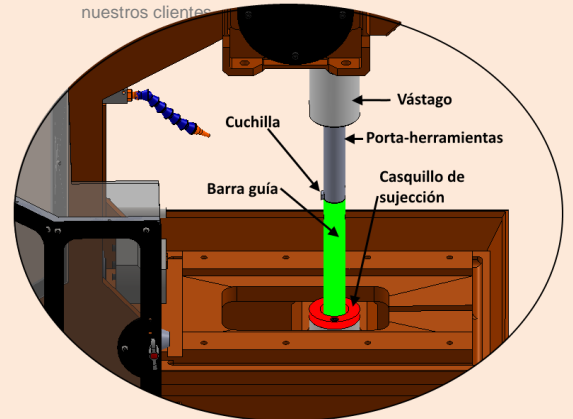
### I+D

La innovación y el desarrollo son unos de los principales activos con los que contamos en MECO para permanecer a la vanguardia de en un entorno tan competitivo y cambiante como el sector de la máquina herramienta.



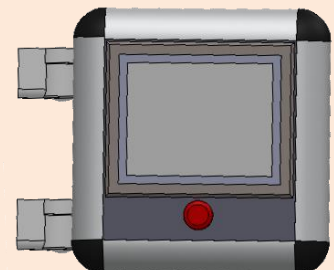
- ✓ **2 EJES AUTOMÁTICOS Y 1 MANUAL.** Gracias a los sistemas electrónicos de control de última generación que se han incorporado en este modelo para dos de sus tres ejes, se ha conseguido una mayor precisión y un mayor grado de automatización. La máquina puede trabajar en modo automático, con lo que el operario simplemente tendrá que encargarse de sustituir la pieza una vez la máquina haya acabado el proceso de mecanizado previamente programado. Sin duda, las entalladoras MECO han sido diseñadas para aumentar la capacidad productiva de nuestros clientes.

- ✓ **SISTEMA DE GUIADO DEL EJE Z.** Mediante una barra-guía desmontable que atraviesa un casquillo de sujeción situado en la parte inferior, fijamos el eje Z. Gracias a ello suprimimos la flexión del vástago y del porta-herramientas y con ello logramos un corte totalmente recto y preciso. Este sistema nos permite arrancar más material en cada pasada y de ese modo acortar enormemente los tiempos de producción.



- ✓ **PIEZAS CIEGAS.** Desmontando la barra guía y programando correctamente los finales de carrera podremos entrar con la herramienta dentro de piezas ciegas y mecanizar en ellas ranuras, chaveteros, tanto cónicos como rectos....

- ✓ **COMUNICACIÓN CON EL USUARIO.** El usuario accederá al control de la máquina mediante una pantalla táctil. El software ha sido desarrollado y simplificado para facilitar al usuario el control del proceso. No se trata de un complejo sistema CNC sino que es un software muy intuitivo y fácil de usar ya que no requiere ningún tipo de formación previa y cualquier operario podrá controlar el proceso.





# MEC-70x340x600 CNC

## Especificadores técnicas

### EQUIPO HUMANO

El equipo multidisciplinar de MECO está compuesto por profesionales cualificados y comprometidos. Es sin duda un pilar fundamental e indispensable sobre el que se sostienen nuestros proyectos

### PUESTA EN MARCHA

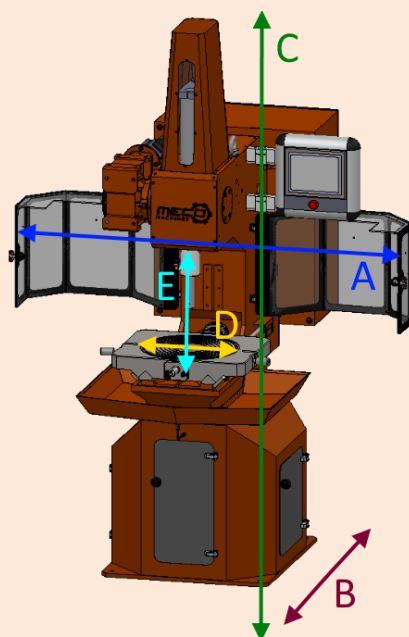
En MECO nos gusta facilitar el trabajo a nuestros clientes desde el primer momento. Por eso nosotros nos encargamos de la instalación y puesta en marcha de la máquina en el emplazamiento asignado por el cliente.

### FORMACIÓN EN CASA DEL CLIENTE

Además de la puesta en marcha de la máquina, cada cliente recibe una jornada formativa con la que se pretende que el usuario se familiarice con el funcionamiento del equipo recién adquirido.

### GARANTIA

La garantía de fábrica es de 1 año para cualquier anomalía o defecto de fabricación según norma CE.



### Dimensiones máquina

- A (Anchura máxima puertas abiertas): 1450 mm
- B (Profundidad máxima de máquina): 1298 mm
- C (Altura máxima de máquina): 2140 mm
- D (Diámetro máximo de pieza): 600 mm
- E (Luz de máquina): 340 mm
- (Peso de máquina): 1010 kg

### Parámetros eléctricos

- Potencia instalada: 3 kW
- Alimentación: 380/220 V. o 400/230 V 50 Hz. III+N+TT.

### Especificaciones del eje Z (automático)

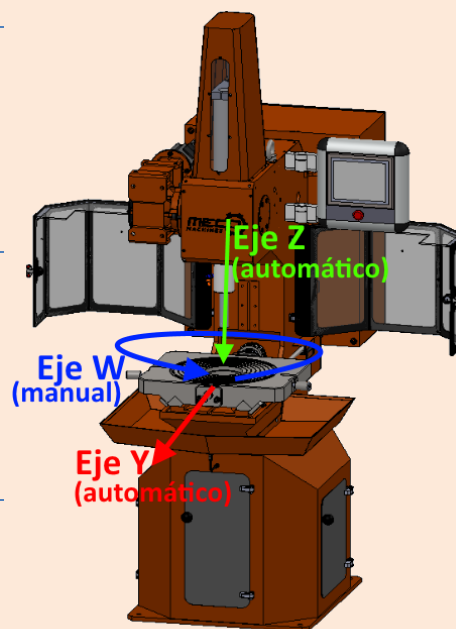
- Velocidad máxima eje Z: 10 m/min
- Carrera en eje z: 377 mm
- Potencia motor eje z: 2 kW
- Fuerza de trabajo máxima: 34 kN
- Relación de reducción: 40:1

### Especificaciones del eje Y (automático)

- Velocidad máxima eje y: 1,5 m/min
- Carrera en eje y a +: 54 mm
- Carrera en eje y a -: 0 mm
- Potencia motor eje y: 400 W
- Fuerza de trabajo máxima: 46 kN
- Relación de reducción: 10:1

### Especificaciones del eje W (manual)

- Grados de Rotación eje w: 360°
- Dimensiones del plato divisor: Ø 334 mm
- Dispone de nonio calibrado y freno para bloquear el plato divisor a los grados deseados.
- Divisiones preestablecidas para 2, 3, 4, 5, 6, 7, 8, 10, 12, 14, 16 entallas.





# MECO-70x340x600 CNC

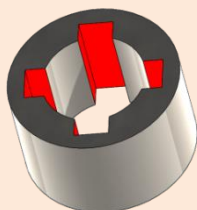
## Versatilidad y capacidad productiva

La versatilidad es sin duda el principal factor diferencial de las entalladoras MECO respecto a nuestra competencia ya que una sola máquina reúne la misma capacidad productiva que hasta ahora se conseguía con dos máquinas, mortajadora y brochadora.

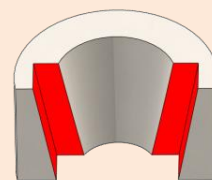
Nuestras entalladoras ofrecen todas las funcionalidades y características específicas de las mortajadoras más sofisticadas del mercado. A todo ello le añadimos la capacidad de realizar estriados interiores, cosa que hasta ahora únicamente se podía realizar con brochadoras, solo que sin tener que gastar auténticas fortunas en brochas. Mientras que una brocha cuesta varios miles de euros, el coste de una herramienta para la entalladora MECO es despreciable. Pero esta no es la única ventaja competitiva respecto a la brochadoras, también lo son las soluciones funcionales que las entalladora MECO ofrecen ya que puede realizar, con total precisión, estriados interiores tanto rectos como cónicos en piezas ciegas, algo imposible para una brochadora.

A continuación se muestran algunas de las piezas que se pueden realizar con nuestras entalladoras.

✓ ENTALLAS RECTAS



✓ ENTALLAS CÓNICAS



✓ ENTALLAS EXTERIORES



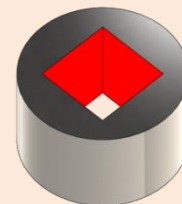
✓ ENTALLAS EN PIEZAS CIEGAS



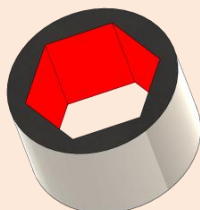
✓ ENTALLAS ESPECIALES



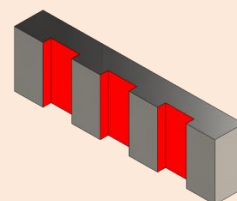
✓ CUADRADOS



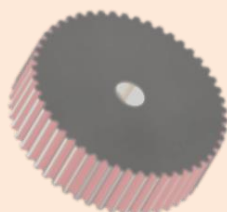
✓ HEXÁGONOS



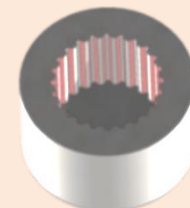
✓ PIEZAS ESPECIALES



✗ ESTRIADOS Y RANURADOS EXTERIORES



✗ ESTRIADOS Y RANURADOS INTERIORES EN PIEZAS CIEGAS



**(SOLO EN MODELOS PREMIUM)**

**(SOLO EN MODELOS PREMIUM)**

### ATENCIÓN AL CLIENTE

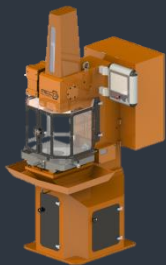
En MECO contamos con un departamento de atención al cliente que se encarga de solucionar de un modo profesional y cercano cualquier necesidad que se pueda presentar a nuestros clientes.

### SOLUCIONES A MEDIDA

La experiencia nos dice que cada cliente es diferente y que no todos tienen las mismas necesidades. Por eso desde MECO queremos aportar valor añadido a nuestro producto en forma de soluciones a medida del cliente.

### ASISTENCIA TÉCNICA

Si por algo se caracterizan las entalladoras MECO es por su gran fiabilidad y robustez. No obstante, nuestro departamento técnico está perfectamente segmentado y organizado para solventar, en el menor tiempo, cualquier contingencia técnica que se pueda presentar en cualquier parte del mundo.



# MEC-70x340x600 CNC

## Útiles, herramientas y soluciones a medida del cliente

### CUCHILLAS EN STOCK

En MECO siempre contamos con un amplio Stock de cuchillas y portaherramientas estándar. Las cuchillas serán suministradas en un plazo de 24h en tolerancias H7 y P9 para península y Baleares. Otras tolerancias o cuchillas especiales 5-6 días. Otros destinos, consultar.

### CUCHILLAS ESPECIALES

Desde la oficina técnica de MECO aportaremos soluciones y cuchillas especiales a medida del cliente. Nos encargamos de fabricar la cuchilla con el perfil deseado por el cliente y con las tolerancias requeridas. También realizamos estudios y ensayos con diferentes materiales para optimizar y maximizar la vida útil de la herramienta en aplicaciones especiales.

### RECAMBIOS

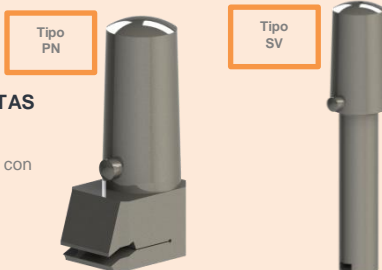
En MECO garantizamos a nuestros clientes el suministro de recambios durante todo el ciclo de vida de la máquina.

En MECO también somos fabricantes de accesorios, herramientas y portaherramientas así como recambios para todas nuestras máquinas. Nuestros plazos de entrega son muy reducidos y ofrecemos servicio técnico y de mantenimiento en cualquier parte del mundo.

Además de un gran producto nuestra experiencia y *Know-How* nos permite ofrecer soluciones a medida de acuerdo con las necesidades particulares de cada cliente.

### ✓ PORTAHERRAMIENTAS

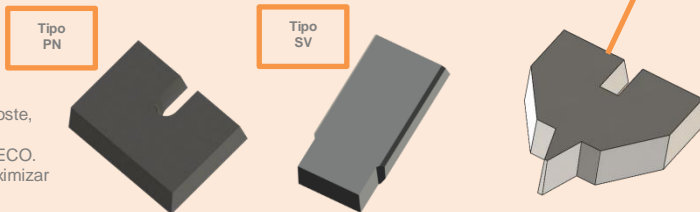
Son fácilmente intercambiables gracias a un diseño de sujeción con sistema de "Cono Morse" y extracción con cuña.



**Cuchillas especiales.** Nos encargamos de fabricar cuchillas especiales con el perfil deseado por el cliente y con las tolerancias requeridas. También realizamos ensayos sobre piezas de clientes para determinar el material óptimo de la cuchilla y maximizar el ciclo de vida de la misma.

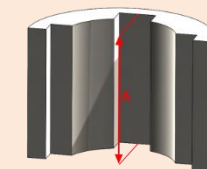
### ✓ CUCHILLAS

Nuestras cuchillas de bajo coste, son el único consumible que necesitan las entalladoras MECO. Han sido diseñadas para maximizar su vida útil.

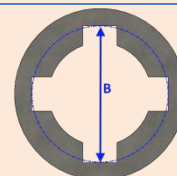


### Límites geométricos de cuchillas y porta-herramientas estándar.

	ANCHURA Y TIPO DE CUCHILLA (mm)	PORTA-HERRAMIENTAS REQUERIDO	A (mm)	B (mm)	C (mm)	D (mm)
MEC-70 CNC SV	3 FLG SV	3mm SV	25	96	2,0	11
	4 FLG SV	4mm SV	35	98	2,5	13
	5 FLG SV	5mm SV	45	100	3,1	14
	6 FLG SV	6mm SV	60	106	4,6	20
	8 FLG SV	8mm SV	90	109	4,6	24
	10 FLG SV	10mm SV	120	114	4,6	31
	12 FLG SV	12mm SV	138	117	3,3	36
	14 FLG SV	14mm SV	158	122	4,4	41
	16 FLR SV	De 16mm a 25mm SV	150 200	129	5,1	50
	18 FLR SV		150 200	133	7,4	53
20 FLR SV	150 200		134	8,3	54	
22 FLR SV	Long. 150mm		150 200	133	7,4	54
25 FLR SV	Long. 200mm		150 200	133	7,4	55
MEC-70 CNC PN	25 FLG PN	De 25mm a 36mm PN	300	167	13,4	88
	28 FLG PN		300	167	13,4	88
	32 FLG PN		300	167	13,4	89
	36 FLG PN	De 34mm a 42mm PN	300	167	13,4	90
	40 FLG PN		300	167	13,4	91
	45 FLG PN	De 40mm a 50mm PN	300	167	13,4	92
50 FLG PN		300	167	13,4	93	

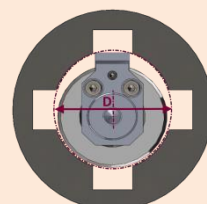
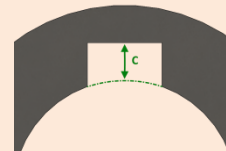


A: Altura máxima de la entalla



B: Diámetro máximo de alcance de la cuchilla con la pieza centrada

C: Profundidad máxima de la entalla



D: Diámetro mínimo de agujero

\* Meco se reserva el derecho de modificar los parámetros de la tabla anterior sin previo aviso.

\*\* Las limitaciones anteriores corresponden a cuchillas y portaherramientas estándar. Sin embargo, Meco fabrica cuchillas y portaherramientas especiales para adaptarlas a cualquier tipo de pieza.